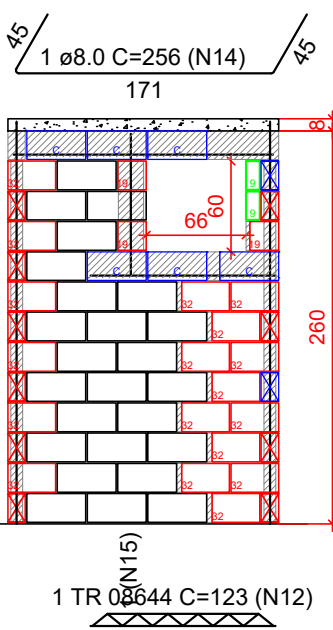


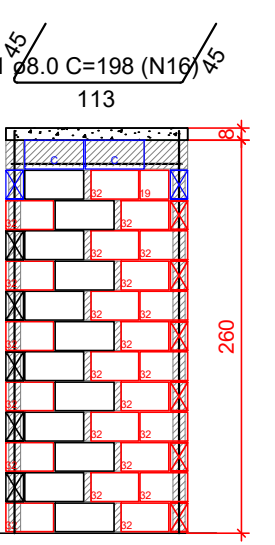
Pavimento: Térreo  
PAREDE PAR12  
Esc: 1:50



Lista de materiais			
Argamassas e Grautes			
Argamassa de assentamento 4MPa		0.06 m³	
Graute 25 MPa		0.08 m³	
Blocos de concreto			
Família 11,5x39x19 (4MPa)			
Canaleta (11,5x39x19)	6	pç	
Contrafiamento "L" (11,5x31,5x19)	18	pç	
Inteiro (11,5x39x19)	25	pç	
Meio bloco (11,5x19x19)	3	pç	
Pastilha (11,5x09x19)	2	pç	

Relação do aço					
ÁÇO	N	DIAM (mm)	QUANT	C.UNIT (cm)	C.TOTAL (cm)
CA60	12	8.0	1	123	123
CA50	14	8.0	1	256	256
	15	8.0	1	94	94

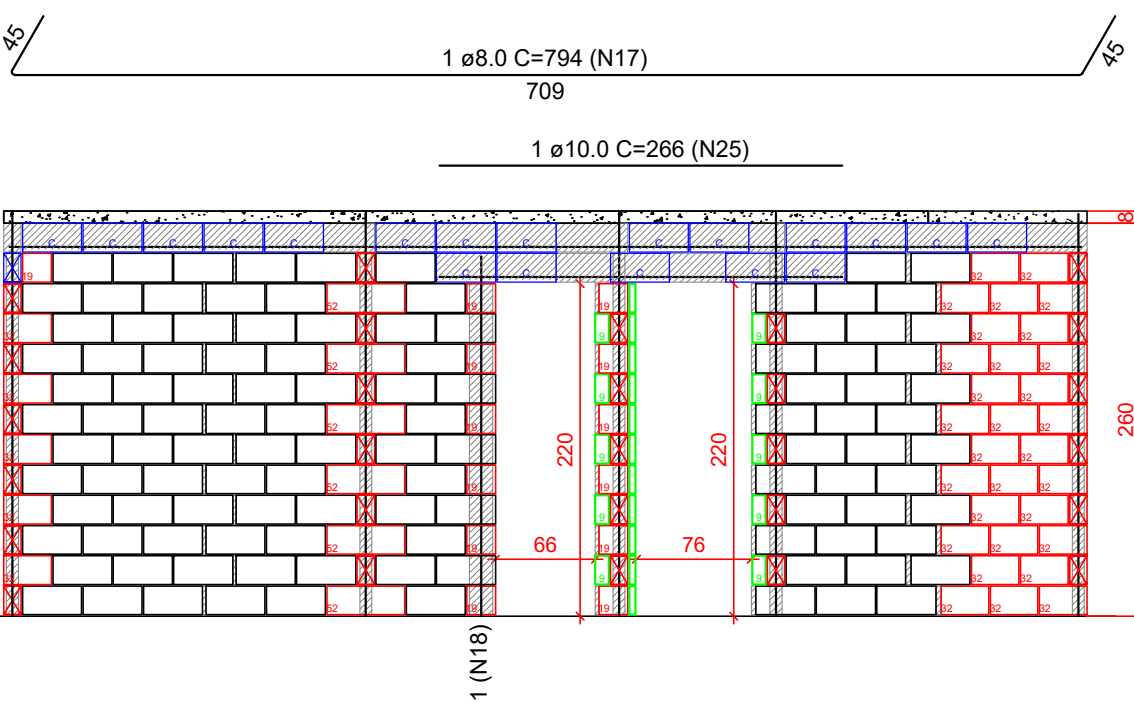
Pavimento: Térreo  
PAREDE PAR13  
Esc: 1:50



Lista de materiais			
Argamassas e Grautes			
Argamassa de assentamento 4MPa		0.04 m³	
Graute 25 MPa		0.05 m³	
Blocos de concreto			
Família 11,5x39x19 (4MPa)			
Canaleta (11,5x39x19)	2	pç	
Contrafiamento "L" (11,5x31,5x19)	23	pç	
Inteiro (11,5x39x19)	12	pç	
Meio bloco (11,5x19x19)	1	pç	

Relação do aço					
ÁÇO	N	DIAM (mm)	QUANT	C.UNIT (cm)	C.TOTAL (cm)
CA50	16	8.0	1	198	198

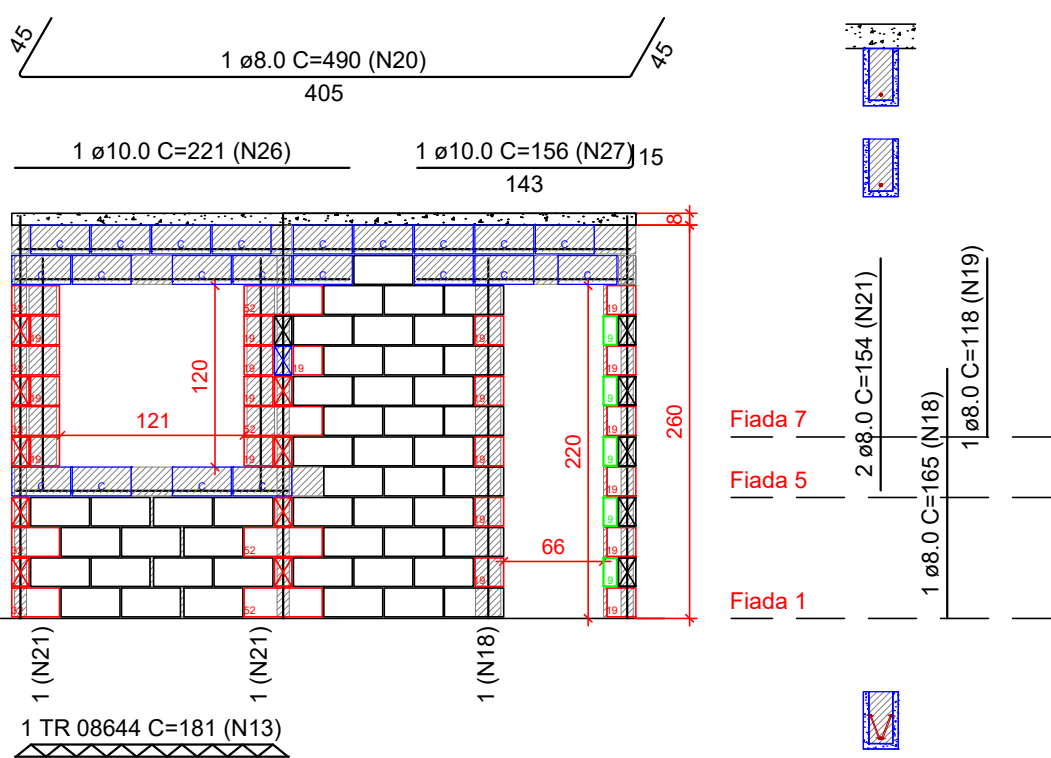
Pavimento: Térreo  
PAREDE PAR14  
Esc: 1:50



Lista de materiais			
Argamassas e Grautes			
Argamassa de assentamento 4MPa		0.23 m³	
Graute 25 MPa		0.26 m³	
Blocos de concreto			
Família 11,5x39x19 (4MPa)			
Canaleta (11,5x39x19)	19	pç	
Contrafiamento "L" (11,5x31,5x19)	35	pç	
Contrafiamento "T" (11,5x51,5x19)	6	pç	
Inteiro (11,5x39x19)	112	pç	
Meio bloco (11,5x19x19)	13	pç	
Pastilha (11,5x09x19)	11	pç	
Pastilha (11,5x09x19)	10	pç	

Relação do aço					
ÁÇO	N	DIAM (mm)	QUANT	C.UNIT (cm)	C.TOTAL (cm)
CA50	17	8.0	1	794	794
	18	8.0	1	165	165
	19	8.0	1	118	118
	25	10.0	1	266	266

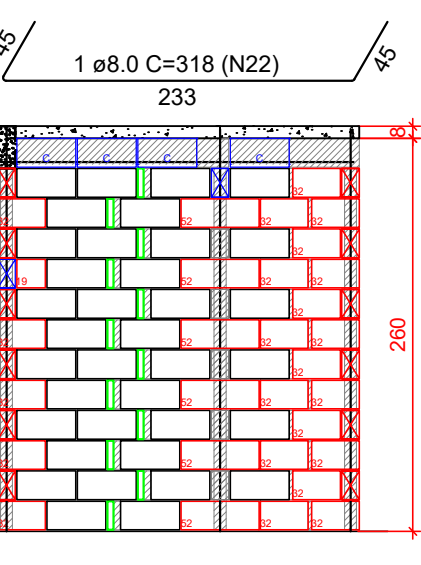
Pavimento: Térreo  
PAREDE PAR15  
Esc: 1:50



Lista de materiais			
Argamassas e Grautes			
Argamassa de assentamento 4MPa		0.11 m³	
Graute 25 MPa		0.24 m³	
Blocos de concreto			
Família 11,5x39x19 (4MPa)			
Canaleta (11,5x39x19)	21	pç	
Contrafiamento "L" (11,5x31,5x19)	5	pç	
Contrafiamento "T" (11,5x51,5x19)	4	pç	
Inteiro (11,5x39x19)	48	pç	
Meio bloco (11,5x19x19)	19	pç	
Pastilha (11,5x09x19)	5	pç	

Relação do aço					
ÁÇO	N	DIAM (mm)	QUANT	C.UNIT (cm)	C.TOTAL (cm)
CA60	13	8.0	1	181	181
CA50	20	8.0	1	490	490
	21	8.0	2	154	308
	18	8.0	1	165	165
	19	8.0	1	118	118
	26	10.0	1	221	221
	27	10.0	1	156	156

Pavimento: Térreo  
PAREDE PAR16  
Esc: 1:50



Lista de materiais			
Argamassas e Grautes			
Argamassa de assentamento 4MPa		0.09 m³	
Graute 25 MPa		0.08 m³	
Blocos de concreto			
Família 11,5x39x19 (4MPa)			
Canaleta (11,5x39x19)	4	pç	
Contrafiamento "L" (11,5x31,5x19)	23	pç	
Contrafiamento "T" (11,5x51,5x19)	6	pç	
Inteiro (11,5x39x19)	36	pç	
Meio bloco (11,5x19x19)	1	pç	
Pastilha (11,5x09x19)	12	pç	

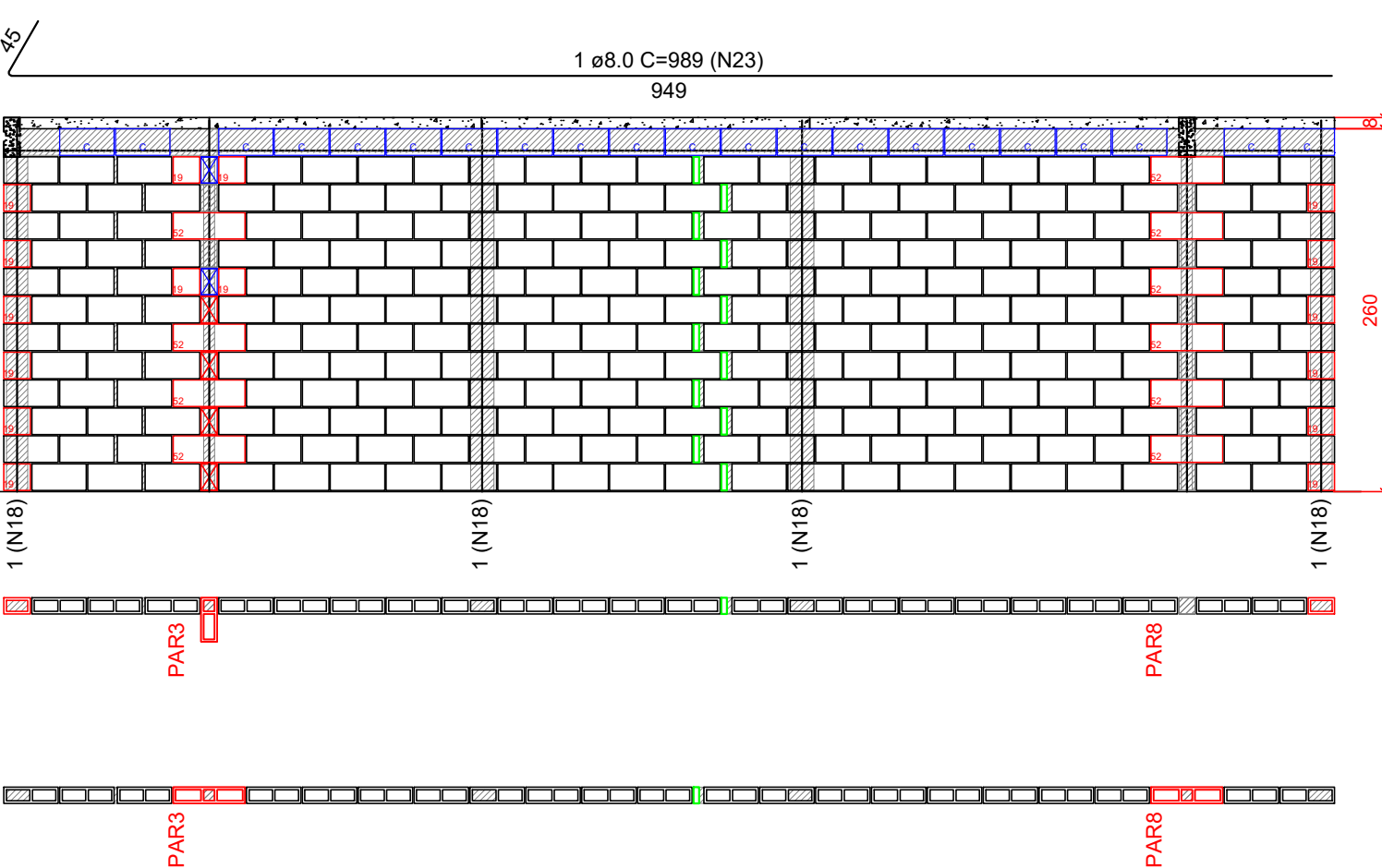
Relação do aço					
ÁÇO	N	DIAM (mm)	QUANT	C.UNIT (cm)	C.TOTAL (cm)
CA50	22	8.0	1	318	318

Legenda	
	Inteiro (11,5x39x19)
	Meio bloco (11,5x19x19)
	Contrafiamento "L" (11,5x31,5x19)
	Contrafiamento "T" (11,5x51,5x19)
	Canaleta (11,5x39x19)
	Meio Canaleta J Alto (11,5x19x27x19)
	Pastilha (11,5x04x19)
	Pastilha (11,5x09x19)

Notas


- Utilizar blocos de concreto de espessura 11,5cm e modulação de 40cm
- Utilizar blocos de furos verticais, de 4,5 MPa
- Utilizar graute usinado ou industrializado, 25 MPa, para preencher pontos verticais e blocos calha. Caso seja rodado em obra, utilizar traço fornecido pelo departamento de qualidade e fazer acompanhamento tecnológico
- Ajustar marcação de portas para vão necessário para instalação do kit-porta comprado
- VERIFICAR ARMAÇÕES DE PONTOS DE GRAUTE, VERGAS, CONTRAVERGAS E RESPALDO NAS ELEVAÇÕES DE PAREDES
- Verificar armações de vigas no projeto de LAJE
- Demais paredes que não constam neste projeto, não tem função estrutural. Podem ser construídas com blocos cerâmicos de vedação, blocos vazados de concreto ou outra alternativa. Amarrar as paredes estruturais com tela ou barra (pontas de barras 5,0, 6,3 ou 8,0mm)
- Ao substituir os blocos calha por blocos tipo J, ajustar o quantitativo, considerando os diferentes comprimentos
- Preencher juntas horizontais de mais de 10cm nas elevações com pastilhas 9cm
- Preencher espaços na modulação de linhas de blocos calha com blocos calha inteiros ou recortados
- Platibanda pode ser feita com blocos de vedação de concreto de 9cm corado com bloco calha com barra de 8mm. Altura total de 80cm. Pontos de graute nos cruzamentos e a cada 2m, com barra 8mm chumbada na laje
- Ver laje da platibanda no projeto de lajes da unidade residencial
- Ver posição da área técnica no projeto de telhado metálico

Pavimento: Térreo  
PAREDE PAR17  
Esc: 1:50



Lista de materiais			
Argamassas e Grautes			
Argamassa de assentamento 4MPa		0.39 m³	
Graute 25 MPa		0.29 m³	
Blocos de concreto			
Família 11,5x39x19 (4MPa)			
Canaleta (11,5x39x19)	21	pç	
Contrafiamento "T" (11,5x51,5x19)	10	pç	
Inteiro (11,5x39x19)	258	pç	
Meio bloco (11,5x19x19)	16	pç	
Pastilha (11,5x04x19)	12	pç	

Relação do aço					
ÁÇO	N	DIAM (mm)	QUANT	C.UNIT (cm)	C.TOTAL (cm)
CA50	23	8.0	1	989	989
	18	8.0	4	165	660
	24	8.0	4	146	584

<div>PROPRIETÁRIA</div> <div></div> <div>CONSTRUTORA E INCORPORADORA</div> <div>VCA Construtora LTDA – ME</div> <div>LOCALIZAÇÃO</div> <div>ESTRADA VELHA DA BARRA, SIN FAZENDA REDENÇÃO BAIRRO UNIVERSIDADE - VITÓRIA DA CONQUISTA BA</div> <div>DOCUMENTO</div> <div>VELLIRES-ALV-CASA3QCONC-PE-03-R00</div>	<div>VELLI RESIDENCE</div> <div>ALVENARIA ESTRUTURAL</div> <div>CASA 3Q - BLOCO DE CONCRETO</div> <div>FIADAS 1 E 2 - ELEVAÇÃO PAR1 A PAR4</div>					
	Nº DA FOLHA	REVISÃO	DATA	ESCALA		
	03/03	00	OUTUBRO/2023	INDICADA		
	RESPONSÁVEL TÉCNICO	PEDRO DURVAL RIZZO ARAUJO ENG. CIVIL CREA 92.101D-BA				
	REVISÃO	MODIFICAÇÕES	DATA	DESENHO	PROJETO	APROVAÇÃO
	00	EMISSION INICIAL	03/10/2023	R. FLOQUET	R. FLOQUET	